



**a r o m a c o s m e t i c s**

**Высокоэффективный комплекс  
лечебно-профилактических  
косметических средств**

 **ГаленоФарм®**



### МАСЛО ПЕРСИКОВОЕ ХОЛОДНОГО ОТЖИМА

Предназначено для массажа и ежедневного ухода за кожей лица и тела любого типа. В состав входят глицериды пальмитиновой, олеиновой, линолевой кислот, витамины А, В, С, Е, Р. Оказывает разглаживающее, смягчающее действие, делает кожу бархатистой. Используется для очищения и для интенсивного ухода за сухой и увядающей кожей лица и шеи. Предохраняет кожу от появления морщин, помогает восстановить эластичность. Может использоваться как базисная основа для эфирных масел.

### МАСЛО МИНДАЛЬНОЕ ХОЛОДНОГО ОТЖИМА

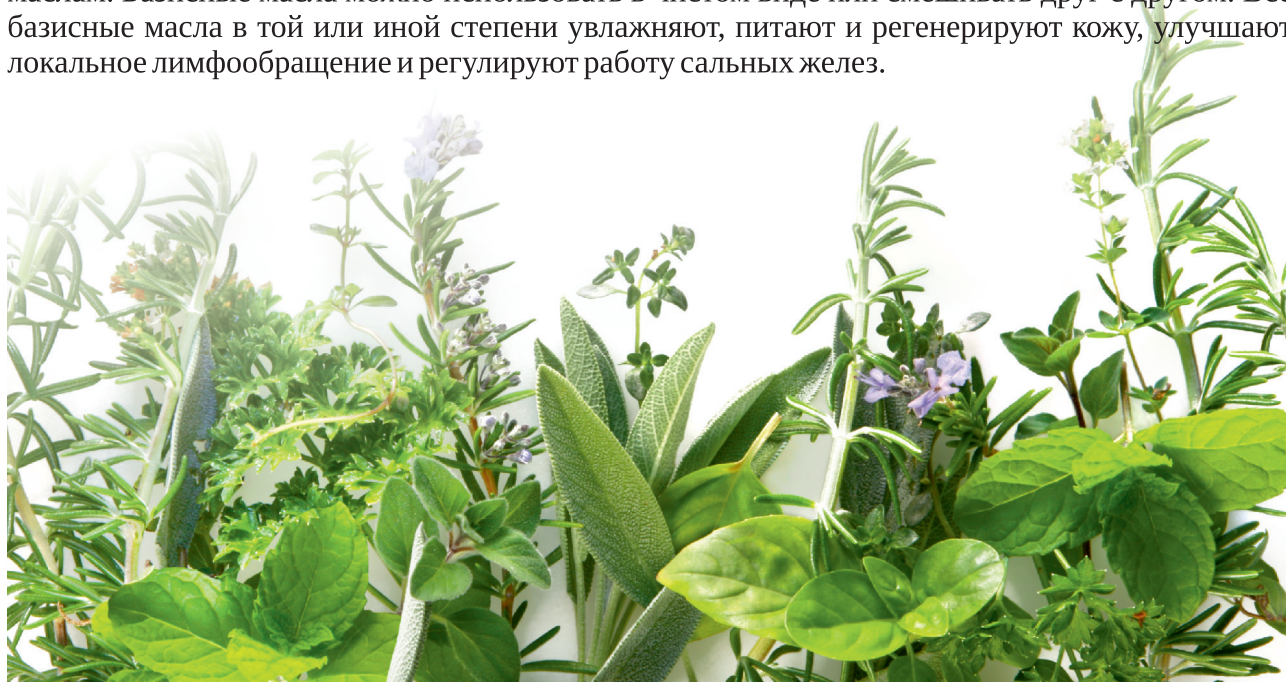
Предназначено для ежедневного ухода за кожей лица и тела любого типа, в том числе огрубевшей или очень чувствительной, склонной к раздражению и аллергическим реакциям. Обладает питательным, смягчающим, увлажняющим и разглаживающим действием. Повышает упругость кожи. Является одним из мощных стимуляторов роста и укрепления волос. Может использоваться как базисная основа для эфирных масел.

### МАСЛО ЗАРОДЫШЕЙ ПШЕНИЦЫ ХОЛОДНОГО ОТЖИМА

Предназначено для ежедневного ухода за кожей лица и тела, особенно за сухой и увядающей. Обладает регенерирующим, разглаживающим и антиоксидантным действием.

Масло имеет большую проникающую способность и помогает выведению из кожных покровов вредных веществ. Смесь масла зародышей пшеницы с другими маслами ГаленоФарм® может использоваться как базисная основа для эфирных масел.

Персиковое масло, миндальное масло и масло зародышей пшеницы относятся к базисным маслам. Базисные масла можно использовать в чистом виде или смешивать друг с другом. Все базисные масла в той или иной степени увлажняют, питают и регенерируют кожу, улучшают локальное лимфообращение и регулируют работу сальных желез.





**КРЕМ  
АНТИЦЕЛЛЮЛИТНЫЙ**

**МАСЛО  
АНТИЦЕЛЛЮЛИТНОЕ**

**МАСЛО  
ДРЕНАЖНОЕ**

Предназначен для массажа и интенсивного ухода за участками тела, склонными к образованию целлюлита. Способствует снижению эффекта «апельсиновой корки», уменьшению жировых отложений, повышению упругости и эластичности кожи. Использование крема желательно сочетать с регулярными физическими упражнениями, диетой, посещением сауны, а также с применением масла антицеллюлитного «AROMACOSMETICS». Действующие вещества: кофеин, экстракт фикуса, экстракт хвоща, экстракт ломоноса, экстракт плюща, экстракт лабазника, пантенол, масло эфирное апельсина, масло эфирное грейпфрута, масло эфирное можжевельника, масло эфирное розмарина.

Предназначено для антицеллюлитного массажа проблемных зон с целью улучшения кровоснабжения, уменьшения в них жировых отложений и снижения эффекта «апельсиновой корки». Использование масла желательно сочетать с регулярными физическими упражнениями, диетой, посещением сауны, а также с применением крема антицеллюлитного «AROMACOSMETICS». Действующие вещества: масло растительное, масло миндальное, экстракт морских водорослей масляный (экстракты ламинарии, фукуса), эфирное масло апельсина, эфирное масло лимона (цитруса лимона), соевый лецитин, эфирное масло грейпфрута (цитруса райского), токоферола ацетат.

Улучшает дренаж жидкости в кожных покровах, обладает подтягивающим и тонизирующим действием, восстанавливает упругость и эластичность кожных покровов, в результате чего способствует коррекции контура фигуры, придает силуэту подтянутость и стройность. Наносится массирующими круговыми движениями, начиная с лодыжки и постепенно передвигаясь вверх к области живота.

Действующие вещества: масло жожоба, масло виноградной косточки, эфирные масла апельсина, грейпфрута, лимона, лаванды, кедр, имбиря, гвоздичного дерева, мяты, токоферола ацетат, экстракты фукуса и розмарина.





## Масло массажное для сухой кожи

Предназначено для массажа и ежедневного ухода за сухой кожей тела. Поддерживает водный баланс, обеспечивая длительное увлажнение, тонизирует, способствует повышению упругости и эластичности кожи. Небольшое количество разогретого в ладони масла втирают в кожу массирующими движениями. Действующие вещества: масло растительное, масло жожоба, масло миндальное, масло эфирное нероли, масло эфирное апельсина, масло эфирное герани, токоферола ацетат.



## Масло массажное для нормальной кожи

Предназначено для массажа и ежедневного ухода за нормальной кожей тела. Питает, увлажняет, тонизирует кожу, повышает ее упругость. Небольшое количество разогретого в ладони масла втирают в кожу массирующими движениями. Действующие вещества: масло растительное, масло жожоба, масло абрикосовое, масло эфирное розового дерева, масло эфирное апельсина, масло эфирное пачули, токоферола ацетат.



## Масло увлажняющее для тела

Предназначено для ежедневного ухода за кожей с целью ее питания и увлажнения. Смягчает кожу, способствует сохранению ее естественной влаги. Нанесение масла на распаренную кожу после принятия ванны или душа способствует лучшему увлажнению кожи. Небольшое количество разогретого в ладони масла втирают в кожу легкими круговыми движениями. Действующие вещества: масло растительное, масло жожоба, масло миндальное, масло эфирное нероли, масло эфирное апельсина, масло эфирное пачули, масло эфирное герани, токоферола ацетат.

## Масло для шеи и зоны декольте

Бережно ухаживает за тонкой и чувствительной кожей шеи и зоны декольте, увлажняет, разглаживает, повышает упругость и эластичность, предупреждает процессы преждевременного старения, предохраняет от высыхания и обветривания. Действующие вещества: масло эфирное апельсина, масло эфирное грейпфрута, масло эфирное иланг-иланга, масло эфирное розового дерева, масло миндальное, масло жожоба.

## Масло для груди

Предназначено для повышения упругости и эластичности кожи груди. Овладевает подтягивающим эффектом, заметно улучшает внешний вид и форму, питает, тонизирует и замедляет процессы возрастных изменений. Может быть рекомендовано для восстановления кожи груди после завершения периода кормления грудью. Действующие вещества: масло макадамии, экстракт хвоща, экстракт капусты, масло эфирное апельсина, масло эфирное шалфея, масло эфирное иланг-иланга, витамин Е.

## Масло профилактические от растяжек

Предназначено для профилактики растяжек при быстрых изменениях в весе (во время беременности, в подростковом периоде), разглаживает, укрепляет, питает, смягчает и тонизирует кожу, придает ей эластичность и упругость. Действующие вещества: масло эфирное лемонграсса, масло эфирное розового, масло эфирное мяты, масло лесного ореха, масло зародышей пшеницы, экстракт манжетки, экстракт хвоща.





### АПЕЛЬСИНА СЛАДКОГО 100% ЭФИРНОЕ МАСЛО

Обладает успокаивающим, антидепрессивным, спазмолитическим, жаропонижающим и антисептическим действием. Повышает сопротивляемость организма к инфекциям. В косметике применяется в составе масляных смесей для ухода за сухой и нормальной кожей лица, при угревой сыпи, для очищения кожи, устранения жирного блеска, улучшения цвета лица, при целлюлите. Обладает разглаживающим, тонизирующим действием. Применяется для ухода за тонкими, сухими волосами, для укрепления корней волос, а также в качестве отдушки.

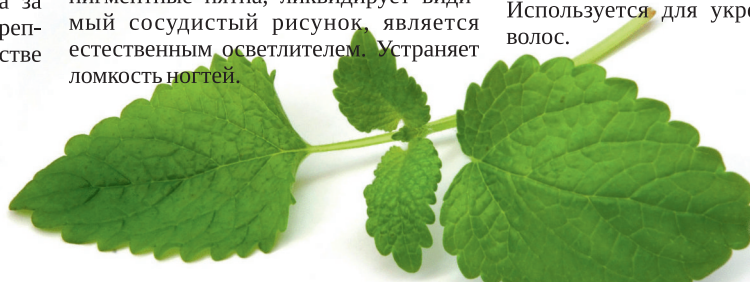
### ЛИМОНА (ЦИТРУСА ЛИМОНА)

#### 100% ЭФИРНОЕ МАСЛО

Обладает успокаивающим, антисептическим, жаропонижающим, противовоспалительным, противозудным, заживляющим действием, понижает кровяное давление. В косметике используется в составе масляных смесей для улучшения цвета лица, при целлюлите, угревой сыпи. Очищает, отбеливает, тонизирует, разглаживает кожу, сводит веснушки и пигментные пятна, ликвидирует видимый сосудистый рисунок, является естественным осветлителем. Устраняет ломкость ногтей.

### ЛАВАНДЫ НАСТОЯЩЕЙ 100% ЭФИРНОЕ МАСЛО

Обладает выраженным успокаивающим, снотворным, антидепрессивным, спазмолитическим, болеутоляющим, заживляющим, антисептическим и противовоспалительным действием, повышает сопротивляемость организма, понижает кровяное давление. В косметике применяется в составе масляных смесей при угревой сыпи, для уменьшения сосудистого рисунка на коже. Оказывает разглаживающее действие. Используется для укрепления корней волос.



### МЯТЫ ПОЛЕВОЙ 100% ЭФИРНОЕ МАСЛО

Оказывает успокаивающее, противогрибковое, антибактериальное, спазмолитическое, заживляющее, общестимулирующее действие, повышает эластичность хрящевой ткани. В косметике используется в составе масляных смесей как тонизирующее, повышающее тургор кожи средство, для уменьшения отека на лице, при целлюлите, угревой сыпи, для укрепления корней волос.

### ЭВКАЛИПТА ШАРОВИДНОГО

#### 100% ЭФИРНОЕ МАСЛО

Оказывает антисептическое, противовирусное, дезодорирующее, болеутоляющее, противовоспалительное, жаропонижающее, отхаркивающее, заживляющее действие. Укрепляет иммунную систему. В косметике используется в составе масляных смесей при угревой сыпи и для укрепления корней волос.

### КЕДРА ГИМАЛАЙСКОГО 100% ЭФИРНОЕ МАСЛО

Обладает тонизирующим, болеутоляющим, антисептическим, отхаркивающим действием. В косметике используется в составе масляных смесей при повышенной жирности кожи и волос, угревой сыпи, раздражении кожи, потливости ладоней и стоп. Смягчает кожу, способствует укреплению корней волос, а также в качестве отдушки.





**ГРЕЙПФРУТА (ЦИТРУСА РАЙСКОГО)  
100% ЭФИРНОЕ МАСЛО**

Масло грейпфрута (цитруса райского) сказывает тонизирующее, антидепрессивное, общеукрепляющее и улучшающее аппетит действие. В косметике применяется в составе масляных смесей для ухода за жирной кожей, при угревой сыпи, целлюлите, делает кожу эластичной, улучшает ее кровообращение и лимфодренаж. Используется для ухода за жирными волосами.

**ПИХТЫ СИБИРСКОЙ  
100% ЭФИРНОЕ МАСЛО**

Масло пихты сибирской оказывает антисептическое, дезодорирующее, отхаркивающее, противовоспалительное, заживляющее, стимулирующее действие. Повышает сопротивляемость организма к инфекциям. Усиливает остроту зрения при переутомлении глаз. В косметике используется в качестве тонизирующего и разглаживающего кожу средства.

**ЧАЙНОГО ДЕРЕВА  
100% ЭФИРНОЕ МАСЛО**

Масло чайного дерева (Мелалеуки очереднолистной) оказывает успокаивающее, отхаркивающее, общее стимулирующее, противовирусное, антибактериальное, противогрибковое и противовоздушное действие. В косметике применяется в составе масляных смесей для очищения кожи и снятия раздражения. Обладает разглаживающим действием.





## ШАМПУНЬ С ЦИНКОМ

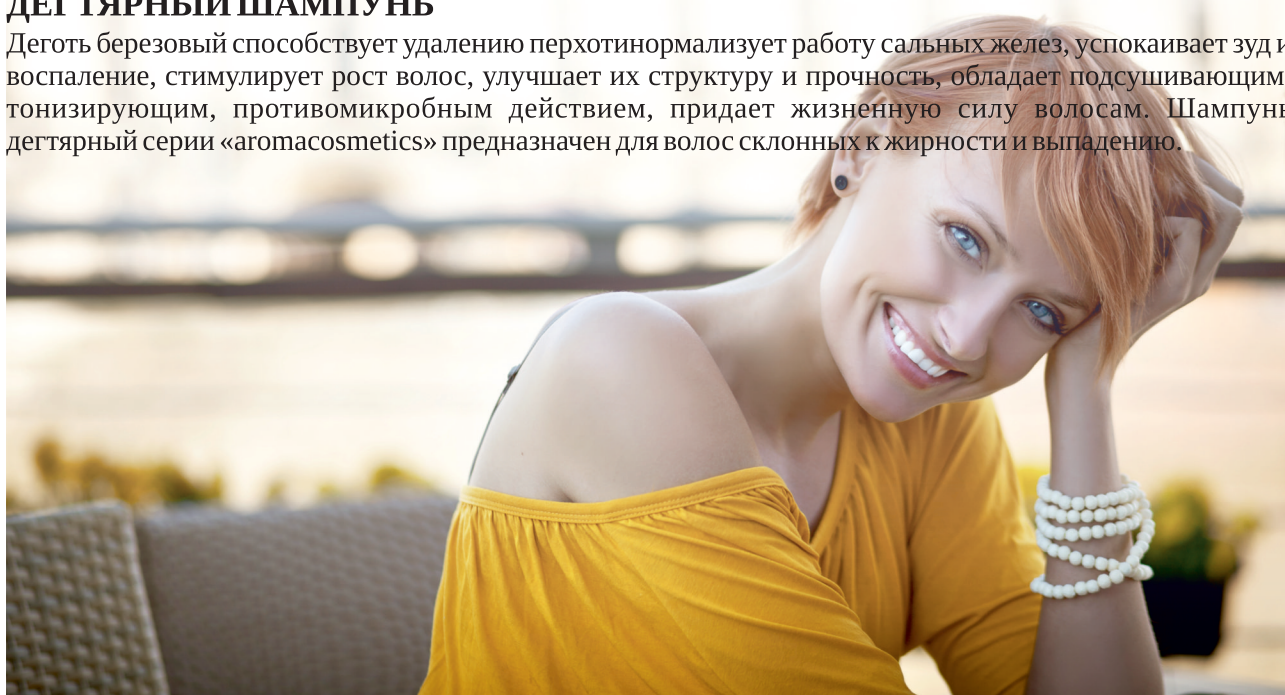
Для поддержания красоты волос организму необходим цинк. Когда его недостаточно, волосы перестают быть блестящими, становятся сухими и ломкими, а так же появляется перхоть. Шампунь с цинком от перхоти серии «aromacosmetics» предназначен для устранения перхоти и профилактики ее появления. Нормализует микрофлору кожи головы и работу сальных желез. Особенно рекомендуется для ухода за сухими, нормальными, а так же поврежденными волосами.

## ШАМПУНЬ НАФТАЛАНОВЫЙ ДВОЙНОГО ДЕЙСТВИЯ

Одним из главных компонентов шампуня является нафталанская нефть. Нафталан используется при лечении большого количества разнообразных заболеваний кожи: псориазе, нейродермите, себорее. Очень часто именно эти заболевания являются причиной появления перхоти. Шампунь нафталановый двойного действия серии «aromacosmetics» оказывает мягкое воздействие на кожу головы и предназначен для всех типов волос. Так же стимулирует кровообращение, вследствие чего укрепляются корни волос, ускоряются обменные процессы, волос растет быстрее и становится сильным и здоровым.

## ДЕГТЯРНЫЙ ШАМПУНЬ

Деготь березовый способствует удалению перхоти, нормализует работу сальных желез, успокаивает зуд и воспаление, стимулирует рост волос, улучшает их структуру и прочность, обладает подсушивающим, тонизирующим, противомикробным действием, придает жизненную силу волосам. Шампунь дегтярный серии «aromacosmetics» предназначен для волос склонных к жирности и выпадению.







## ШАМПУНЬ PH-БАЛАНС

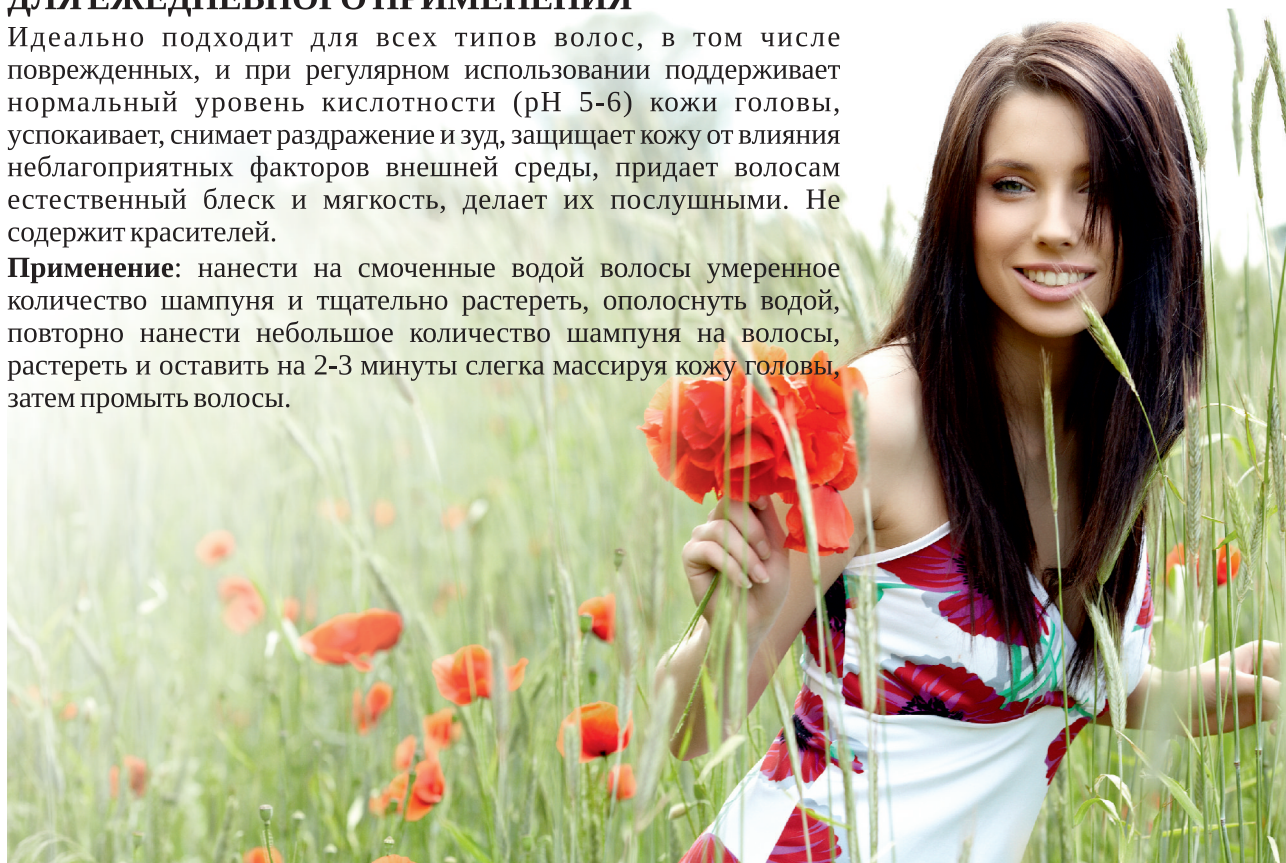
Идеально подходит для всех типов волос, в том числе поврежденных, и при регулярном использовании поддерживает нормальный уровень кислотности (pH 5-6) кожи головы, успокаивает, снимает раздражение и зуд, защищает кожу от влияния неблагоприятных факторов внешней среды, придает волосам естественный блеск и мягкость, делает их послушными. Не содержит красителей.

**Применение:** нанести на смоченные водой волосы умеренное количество шампуня и тщательно растереть, ополоснуть водой, повторно нанести небольшое количество шампуня на волосы, растереть и оставить на 2-3 минуты слегка массируя кожу головы, затем промыть волосы.

## ШАМПУНЬ УКРЕПЛЯЮЩИЙ ДЛЯ ЕЖЕДНЕВНОГО ПРИМЕНЕНИЯ

Идеально подходит для всех типов волос, в том числе поврежденных, и при регулярном использовании поддерживает нормальный уровень кислотности (pH 5-6) кожи головы, успокаивает, снимает раздражение и зуд, защищает кожу от влияния неблагоприятных факторов внешней среды, придает волосам естественный блеск и мягкость, делает их послушными. Не содержит красителей.

**Применение:** нанести на смоченные водой волосы умеренное количество шампуня и тщательно растереть, ополоснуть водой, повторно нанести небольшое количество шампуня на волосы, растереть и оставить на 2-3 минуты слегка массируя кожу головы, затем промыть волосы.



ГаленоФарм® (ОАО «Фармацевтическая фабрика Санкт-Петербурга» – одно из старейших производственных предприятий отрасли. Основанная в 1935 году в Ленинграде, 2-я Фабрика лекарств имени Д.И. Менделеева создавалась для обеспечения необходимыми медикаментами населения Ленинграда.

В годы Великой Отечественной войны фабрика осталась работать в осажденном городе. За три месяца до окончания войны здесь было открыто галеновое производство, в дальнейшем давшее название ГаленоФарм®.

На Ленинградской галеновой фабрике выпускались настойки и мази, фасовались порошки – спектр продукции расширялся с каждым годом.

В 1994 году фабрика была приватизирована и стала открытым акционерным обществом.

Стратегическим направлением фабрики стала работа по внедрению в производство препаратов для лечения бронхиальной астмы и хронической обструктивной болезни лёгких.

С момента своего основания предприятие работало в постоянном сотрудничестве с Ленинградским химико-фармацевтическим институтом (ныне Санкт-Петербургская государственная химико-фармацевтическая академия), с Институтом мозга человека РАН, Институтом питания РАМН, НИИ гриппа РАМН, НИИ Пульмонологии ФМБА, Военно-медицинской Академией им. С.М. Кирова Министерства обороны Российской Федерации, НИИ травматологии и ортопедии им. Р.Р. Вредена, ГОУ ВПО «Санкт-Петербургский Государственный Медицинский Университет им. Академика И.П. Павлова» и другими крупными российскими и зарубежными медицинскими и фармацевтическими компаниями и научными центрами.

С 2017 года ГаленоФарм® входит в холдинг АО «Мединторг» - российского фармацевтического дистрибьютора с 25-летней историей.



ОАО «Фармацевтическая фабрика Санкт-Петербурга»  
191144, Санкт-Петербург, ул. Моисеенко, 24-а  
+7 (812) 271-29-88 | [www.galenopharm.ru](http://www.galenopharm.ru)  
Instagram: @galenopharm



АО «Мединторг»  
123103, Москва, проспект Маршала Жукова, дом 74, к. 2  
+7 (495) 921-25-15 | [www.medintorg.ru](http://www.medintorg.ru)  
[galenopharm@medintorg.ru](mailto:galenopharm@medintorg.ru)